

Corporate Carbon Footprint (CCF)

it-agile GmbH

2022

Willy-Brandt-Straße 1
20457 Hamburg

Report-Periode: 2022

Einleitung	1
Ziel.....	1
Geschäftskennzahlen.....	2
Bilanz	2
Überblick nach Scope.....	2
Verlauf über das Jahr.....	4
Details zu den größten Posten.....	4
Verhältnisindikatoren.....	6
Maßnahmen zur Vermeidung von THG.....	6
Kompensation der nicht vermiedenen THG.....	6
Berechnungsverfahren	7
Vergleichsjahr.....	7
Aktualität und Neuberechnung der Daten.....	7
Methode der Datenerfassung.....	7
Qualität der Daten.....	8

Einleitung

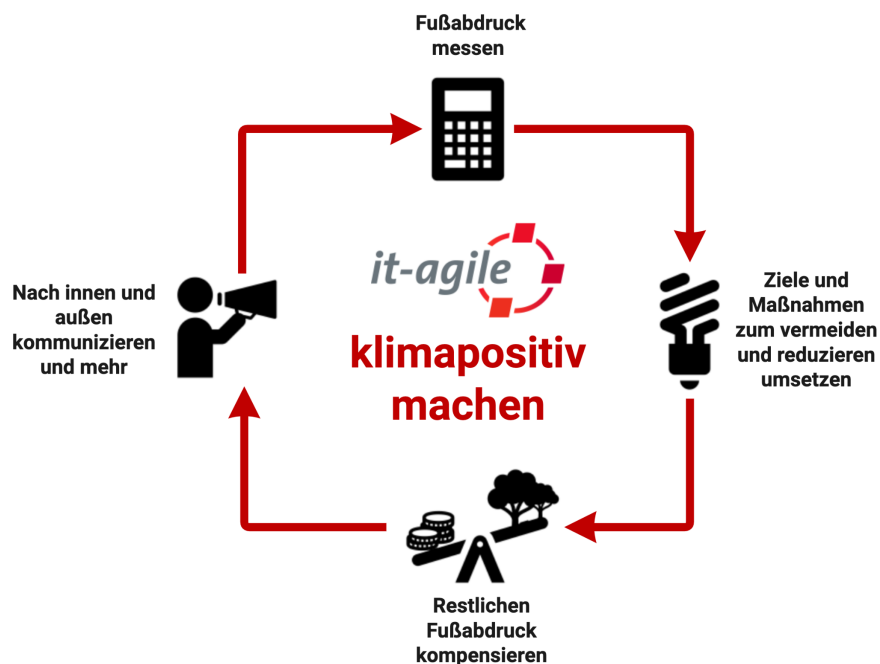
Wir, von it-agile, nehmen die Klima-Krise ernst. Wir wollen unseren Planeten für kommende Generationen erhalten. Wir überwachen unseren CO₂-Ausstoß und reduzieren ihn. Wir kompensieren unsere direkten und indirekten Emissionen. Mit unseren Dienstleistungen unterstützen wir Kunden und Partner, das Klima zu schützen.

In diesem Bericht werden die durch die it-agile GmbH erzeugten Treibhausgasemissionen (THG-Emissionen oder auch Greenhouse-Gas-Emissions) in 2022 dargestellt. Das Veröffentlichen des Corporate Carbon Footprint (CCF) ist Bestandteil der unserer Klima-Strategie¹. Ein CCF bilanziert unternehmenseigene, sowie alle relevanten Treibhausgasemissionen, die entlang der Wertschöpfungskette, in der sich das betrachtete Unternehmen befindet, verursacht werden.²

In unserem Bericht orientieren wir uns den "GHG Protocol Corporate Standard reporting requirements"³ des Greenhouse Gas Protocols (GHG-Protocol)⁴.

Ziel

Die it-agile GmbH trägt ihren größtmöglichen Beitrag zum Erreichen des 1.5° Ziels bei und ist dabei wirtschaftlich erfolgreich(er). Deswegen sind wir ab 2025 klimaneutral und werden bis 2032 klima-positiv. Das schaffen wir, indem wir unseren eigenen Fußabdruck messen, minimieren und den Rest kompensieren. Klima-neutral bedeutet für uns: Wir sorgen dafür, dass so viel CO₂ der Luft wieder entzogen wird, wie wir erzeugt haben. Klima-positiv bedeutet für uns: Wir entziehen der Luft mehr CO₂, als wir erzeugen.



¹ to.it-agile.eu/klimastrategie

² umweltpakt.bayern.de

³ <https://ghgprotocol.org/sites/default/files/standards/ghg-protocol-revised.pdf>

⁴ <https://ghgprotocol.org>

Geschäftskennzahlen

Die folgende Tabelle gibt einen Überblick über unsere Geschäftskennzahlen des Jahres 2022.

Anzahl Mitarbeiter:innen	51
Umsatz	6,7 Mio EUR
Standorte/Büros	1
Gearbeitete Stunden	57 t h

Bilanz

Die Summe der durch die it-agile GmbH im Geschäftsjahr 2022 verursachten Treibhausgase beläuft sich auf

54,82 t CO₂e

Bei der Produktion von Gütern oder dem Nutzen von Dienstleistungen entsteht nicht nur CO₂, sondern auch Methan oder andere THG-Emissionen. Zur Vereinfachung und Vergleichbarkeit rechnen wir sie in CO₂-Äquivalente (CO₂e) um.

Überblick nach Scope

In diesem Bericht werden die nach GHG-Protocol definierten Scopes 1, 2 und 3 betrachtet.

Scope 1 - Direkte THG-Emissionen

Die direkten THG-Emissionen werden von Quellen erzeugt, die dem Unternehmen gehören oder von ihm kontrolliert werden: Kessel, Öfen, Dienst-Fahrzeuge usw.

Für uns fallen für Scope 1 keine Emissionen an. Wir erzeugen keine Wärme oder Strom und besitzen keine Dienstfahrzeuge.

Scope 2 - Indirekte THG-Emissionen aus bezogener Energie

Scope 2 berücksichtigt THG-Emissionen aus der Erzeugung zugekauften Stroms oder Wärme, der vom Unternehmen verbraucht wird.

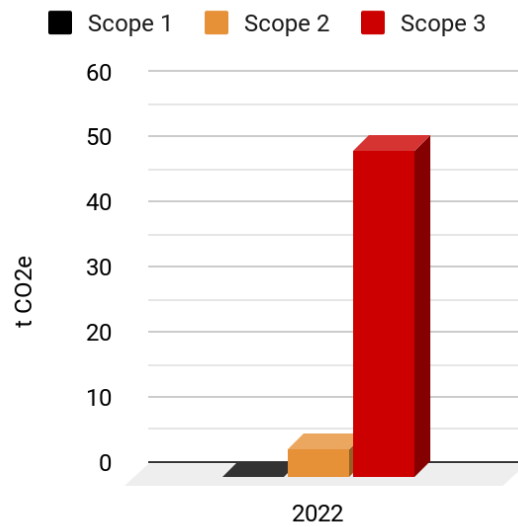
Wir beziehen Strom sowie Fernwärme.

Scope 3 - Andere indirekte THG-Emissionen

Scope-3-Emissionen entstehen bei Aktivitäten des Unternehmens, stammen jedoch aus Quellen, die nicht im Besitz oder unter der Kontrolle des Unternehmens sind. Die vor- und nachgelagerte Lieferkette: Gewinnung und Produktion von zugekauften Materialien und die Nutzung der verkauften Produkte und Dienstleistungen. Der vorliegende Bericht betrachtet alle Aktivitäten inklusive der THG-Emissionen angebotener Dienstleistungen.. Dazu gehören

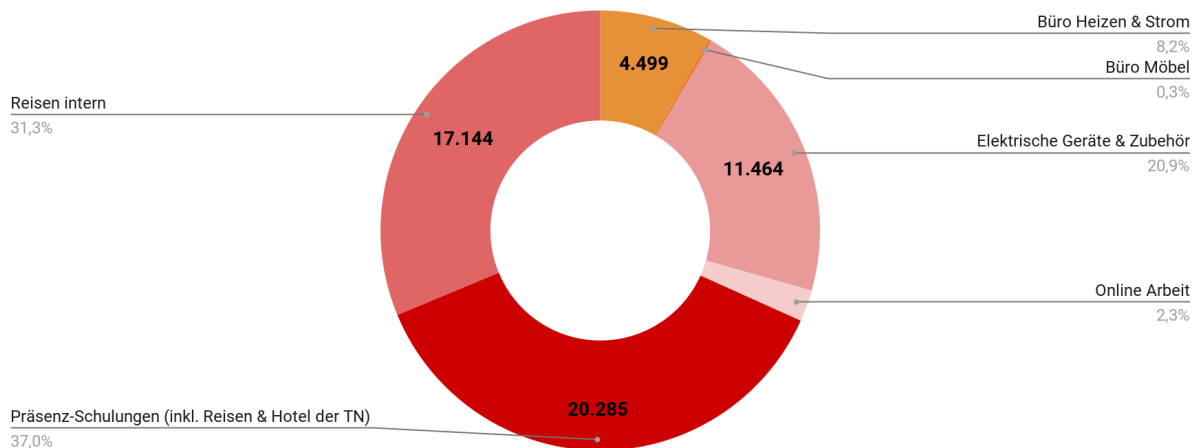
- Reisen und Übernachtungen der Mitarbeiter:innen zu Kundeneinsätzen
- Reisen und Übernachtungen der Kund:innen zu unseren Schulungen und Workshops sowie Catering
- Online-Zeit inkl. Energieverbrauch der Mitarbeiter:innen im Home-Office

- Oline-Zeit der Kund:innen wegen unserer Schulungen und Workshops
- Kauf von Geräten und Möbel
- Nutzung von Cloud-Storage



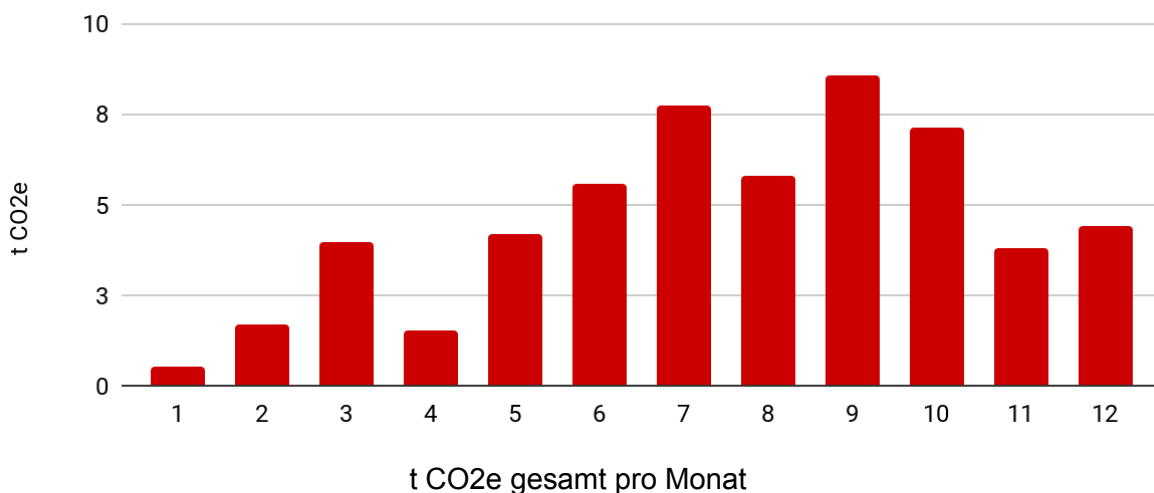
Aufteilung CO2e in t nach Scope

	2022	
	t CO2e	%-Anteil
Scope 1		
	0	0 %
Scope 2		
Strom	0,4	0,8 %
Fernwärme	4,1	7,4 %
Scope 3		
Reisen intern (Dienstreisen zum Kunden inkl Hotel)	17,1	31,3 %
Präsenzschulungen (Catering, Reisen & Hotels der TN)	20,3	37,0 %
Online-Arbeit	1,3	2,3 %
Elektrische Geräte und Zubehör	11,5	20,9 %
Büromöbel	0,2	0,3 %
Gesamt		
	56,6	100,0 %



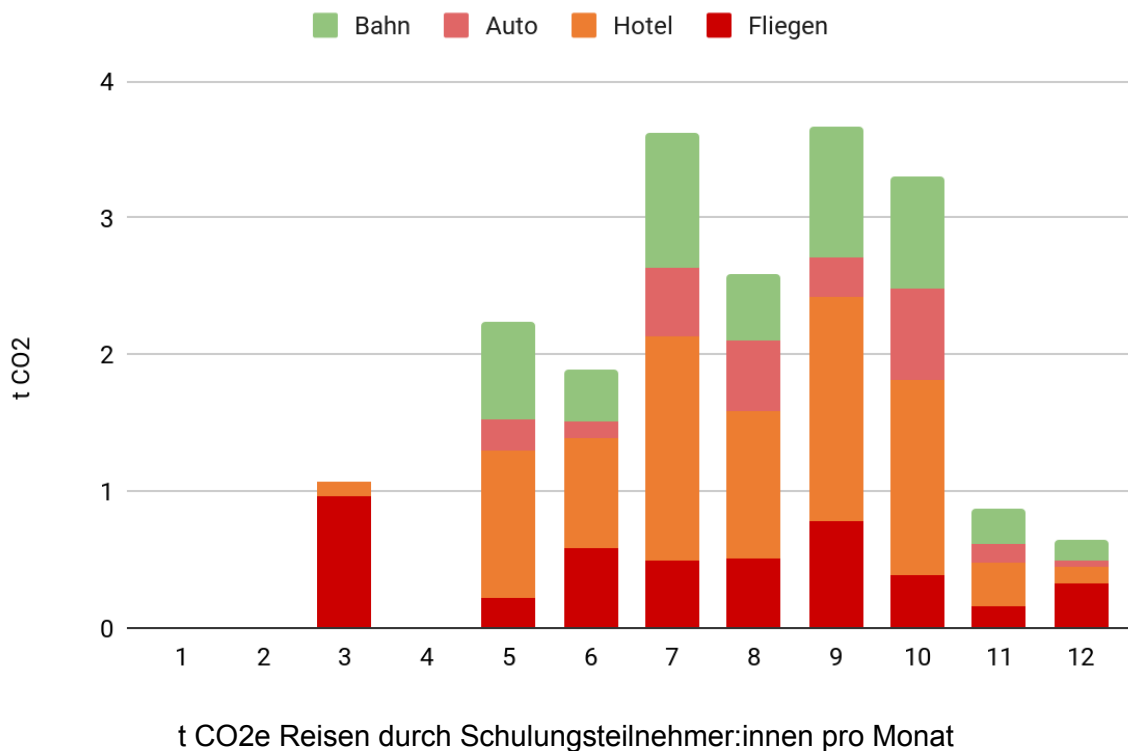
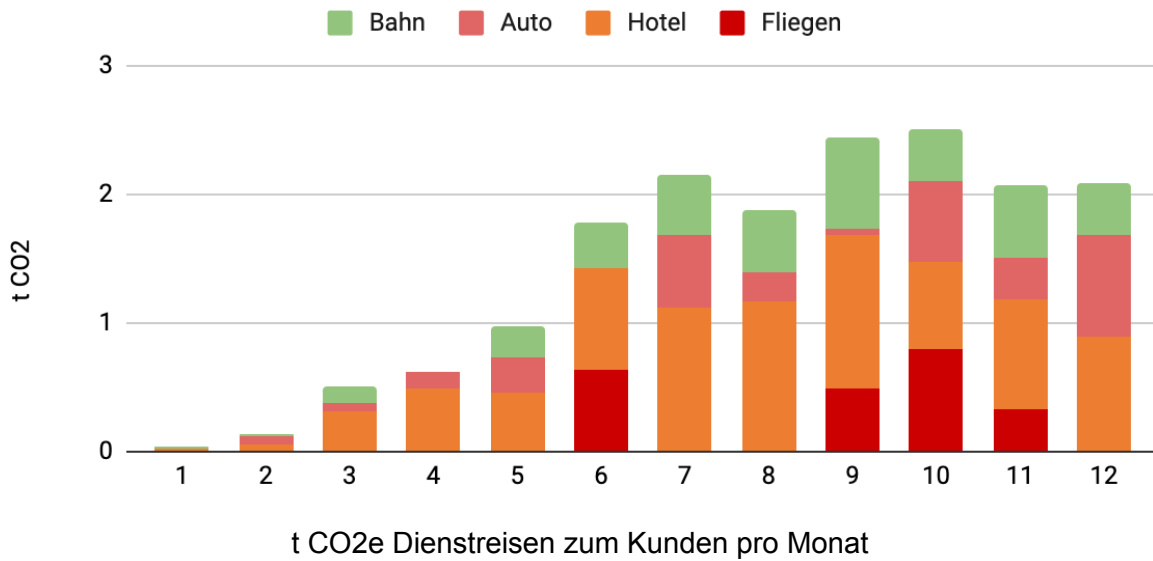
Verteilung CO2e in kg nach Kategorie

Verlauf über das Jahr



Details zu den größten Posten

Das Reisen von uns und das Reisen unserer Schulungsteilnehmer:innen, die unsere Vor-Ort-Schulungen besuchen, sind die größten Posten der CO2-Bilanz. Im Folgenden werden die verbrauchten CO2e nach Art des Fortbewegungsmittels und nach Hotelaufenthalten dargestellt. Einmal von uns und einmal erzeugt durch unser Kund:innen die zu unseren Präsenzs Schulungen anreisen.



Wir erkennen, ab wann wir wieder öffentliche Schulungen angeboten haben und im Vergleich zum "Verlauf über das Jahr" (s. oben), dass das Reisen den größten Einfluss auf die Menge der CO2e pro Monat hat. Da wir im November und Dezember die Schulungen vor Ort wieder reduziert haben, reduziert sich auch der CO2e-Ausstoß in diesen Monaten wieder.

Verhältnisindikatoren

Es folgen die Treibhausgasemissionen des Unternehmens, normalisiert durch Geschäftskennzahlen. Dies führt zu Verhältnisindikatoren. Wir rechnen diese Indikatoren mit 45 Mitarbeiter:innen statt 51, da 6 von ihnen Aushilfen bzw. Minijobber sind mit einer sehr geringen Stundenzahl.

Emissionen	kg CO2e
pro Mitarbeiter:in im gesamten Jahr	1.267
pro Präsenzschtulungsteilnehmer:in pro Schultung	75
pro Arbeitstag (250) für alle Mitarbeiter:innen	228
pro 1000 € Umsatz	8,5

Maßnahmen zur Vermeidung von THG

Wir reduzieren unsere CO2e-Emissionen kontinuierlich:

- Mobilität
 - Nicht fliegen ist unser Standard. Bevor geflogen wird, betrachten wir die Emissionenkonsequenzen genau, versuchen Reisealternativen zu finden und sammeln Maßnahmen, um zukünftige Flüge zu vermeiden. Dies berücksichtigen wir bereits bei der Angebotserstellung mit unseren Kund:innen.
 - Werbung für das Veranstaltungsticket der Bahn, das die Teilnehmer:innen unserer Schultungen für die Anreise nach Hamburg nutzen können.
 - Jede:r Mitarbeiter:in kann sich das Deutschland-Ticket über die Firma bestellen. So wollen wir die Entscheidung leichter machen, das Auto stehen zu lassen.
- Büro
 - Catering für Schultungen im Büro ist auf vegetarisches Essen umgestellt.
 - Bewusster Umgang mit Energieverbrauchern im Büro u.a. Klimaanlage-Abschaltung und minimale Heizungsnutzung.
 - Umstellung des Strom-Anbieters zu Green Planet Energy inkl. Vermittelten-Bonus, wenn Kolleg:innen auch zu diesem grünen Stromanbieter wechseln.

Kompensation der nicht vermiedenen THG

Die berechneten CO2e-Emissionen werden im Folgejahr kompensiert. Zusätzlich zu den berechneten CO2e kompensiert die it-agile GmbH alle CO2e die durch Kunden (z.B. Schultungsteilnahmen) ausgestoßen wurden noch einmal zusätzlich. Dies war die Weihnachtsaktion 2022.

	t CO2e
CO2e die für Klimaneutralität kompensiert werden	55
CO2e die noch zusätzlich für die Kompensation genutzt werden	21
GESAMTSUMME	77

Die gesamten 77t CO2e werden auf folgende Projekte aufgeteilt.

Kompensationsprojekte	t CO2e	EUR
Bäume pflanzen mit ForTomorrow gGmbH*	25	1.100
Emissionszertifikate (EUAs) stilllegen mit ForTomorrow gGmbH*	15	1.900
Emissionszertifikate (EBC-Sink) aus Pflanzenkohleprojekten stilllegen mit carbonfuture GmbH*	11	1.600
Moore schützen mit Stiftung Naturschutz Schleswig-Holstein*	25	700
GESAMTSUMME	77	5.300

* da CO2 Umrechnungsfaktoren unterschiedlich angegeben werden, sind die jeweiligen Projekte nicht vergleichbar. So wird z.B. bei Projekten angegeben, dass eine CO2 Menge über 80 Jahre aufgenommen wird oder mindestens 100 Jahre gebunden wird oder ab jetzt jedes Jahr eine Menge CO2 speichert. Es gibt außerdem keine Garantie, dass genau diese Menge CO2e im Verlauf der Jahre tatsächlich der Atmosphäre entzogen wird.

Durch die Kompensation werden

- 126 Bäume gepflanzt die über 80 Jahre 25 t CO2e speichern und danach weiter CO2 aufnehmen werden
- 16 Emissionsrechte (EUAs) stillgelegt die verhindern, dass 16 t CO2e erzeugt werden können
- 11 Zertifikate (EBC-Sink) für ein Pflanzenkohleprojekt finanziert, die den Entzug von 11t CO2 aus der Atmosphäre nachweisen
- 400 qm Moor dauerhaft geschützt, so dass dieses Gebiet in Zukunft nicht mehr 400 kg CO2e jährlich ausstößt sondern 160 kg CO2e jährlich speichert

Berechnungsverfahren

Im Folgenden beschreiben wir das Berechnungsverfahren zur Erfassung der THG-Emission der it-agile GmbH, wie mit künftigen Neuerkenntnissen zu Berechnungen umgegangen wird sowie die Methode der Datenerfassung.

Vergleichsjahr

Dies ist der erste CCF-Bericht für it-agile. Es ist geplant, Vergleichsjahre zu berechnen, z.B. für die Zeit vor (2019) und während Corona (2020).

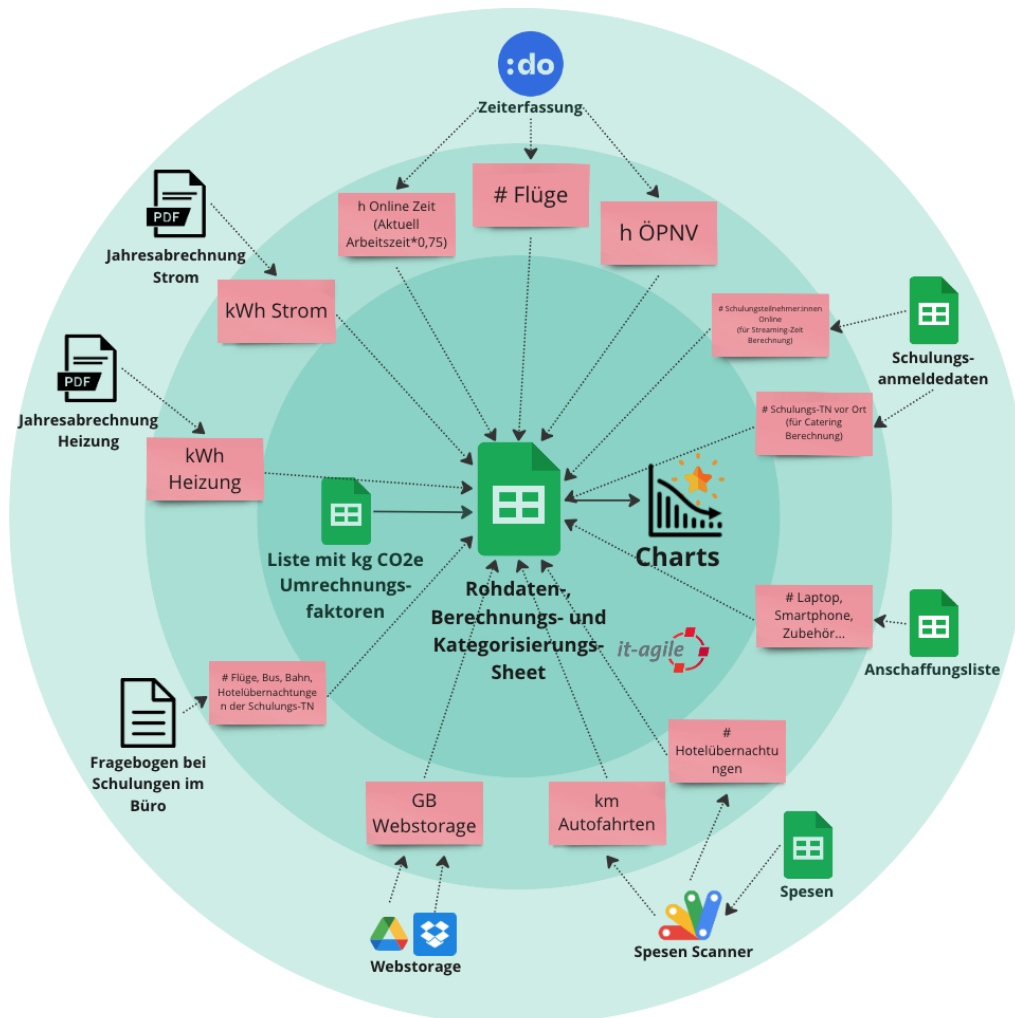
Aktualität und Neuberechnung der Daten

Unsere Daten basieren auf unserem aktuellen Wissensstand und der aktuellen Möglichkeit, die Input-Daten zu sammeln. Sobald wir neue Erkenntnisse über Berechnungsarten oder Emissions-Erzeugung erfahren, werden die Daten aktualisiert und neu berechnet. So kann es sein, dass sich die Daten der aktuellen Periode in Zukunft noch ändern.

Methode der Datenerfassung

Wir ziehen die Daten aus unterschiedlichen Quellen heran, z.B. Zeiterfassungstool, Spesenerfassung, Umfragen bei Schulungen, Nebenkostenabrechnung und Cloud-Storage Abfragen.

Diese Daten werden möglichst monatlich erfasst und in einer Tabelle festgehalten. Danach werden dann anhand von recherchierten CO₂e-Umrechnungsfaktoren⁵ die Summe der CO₂e-Emissionen pro Monat berechnet.



Schematische Darstellung der verschiedenen Datenquellen zur Erfassung des it-agile CO₂-Fußabdrucks

Qualität der Daten

Die CO₂e werden anhand von Referenzwerten für die jeweilige Kategorie berechnet. Diese Referenzwerte sind recherchierte Daten. Sie sind im folgenden Dokument aufgeführt: to.it-agile.eu/co2vals.

Einige Werte werden dabei absichtlich pessimistisch berechnet, speziell wenn die Erfassung im Detail nicht (leicht) möglich ist. So stellen wir sicher, dass wir im Zweifel lieber zu viel als zu wenig CO₂e annehmen und kompensieren.

⁵ to.it-agile.eu/co2vals